



IZERA PARK



Twoja enklawa w Górach Izerskich



Prezentowane wizualizacje publikowane są w celach informacyjnych, mają charakter poglądowy i nie stanowią oferty handlowej w rozumieniu kodeksu cywilnego.

Pięć budynków ulokowanych pośród świerkowego lasu, przeciętych górskim strumykiem, który płynął tu od zawsze i tak już pozostanie. Do Waszej dyspozycji oddajemy **161 apartamentów** ze starannie zaprojektowanymi częściami wspólnymi oraz udogodnieniami jak recepcja, przestrzeń coworkingowa, siłownia, strefa saun, czy narciarnia.



Naturalny kamień granitowy w połączeniu ze świerkowymi deskami i ciepłym beżem zapewni poczucie komfortu i domowej atmosfery, nawiązując jednocześnie do tradycyjnych elementów architektury w regionie. Przywiązaliśmy dużą wagę do zaprojektowania **funkcjonalnych rozkładów apartamentów**.

Tutaj odetchniesz pełną piersią, a zwykłe spoglądanie przez okno może zamienić się w ciekawą rozrywkę. Jeśli już o oknach mowa, możesz dla siebie wybrać jeden z 5 najwyżej położonych apartamentów **ze strzelistą przeszkloną ścianą**.

Dla klientów zainteresowanych kupnem gotowego apartamentu, przygotowujemy wyjątkową ofertę **wykończenia pod klucz**. Każde z naszych mieszkań ma także możliwość założenia **klimatyzacji**. Więcej informacji już wkrótce

z dbałością o detale



Odkryj siłę uzdrowiska w naturalnym otoczeniu

Świeradów Zdrój to wyjątkowe miejsce, które łączy walory uzdrowiskowe z malowniczymi krajobrazami i bogatą ofertą rekreacyjną. To idealne miejsce dla osób szukających wypoczynku, zdrowotnej regeneracji, aktywnego spędzania czasu na łonie natury oraz chętnych do odkrywania kulturalnych i historycznych atrakcji regionu. Tutaj sezon wypoczynkowy trwa cały rok.



IZERA PARK

Proxin



z widokiem na naturę

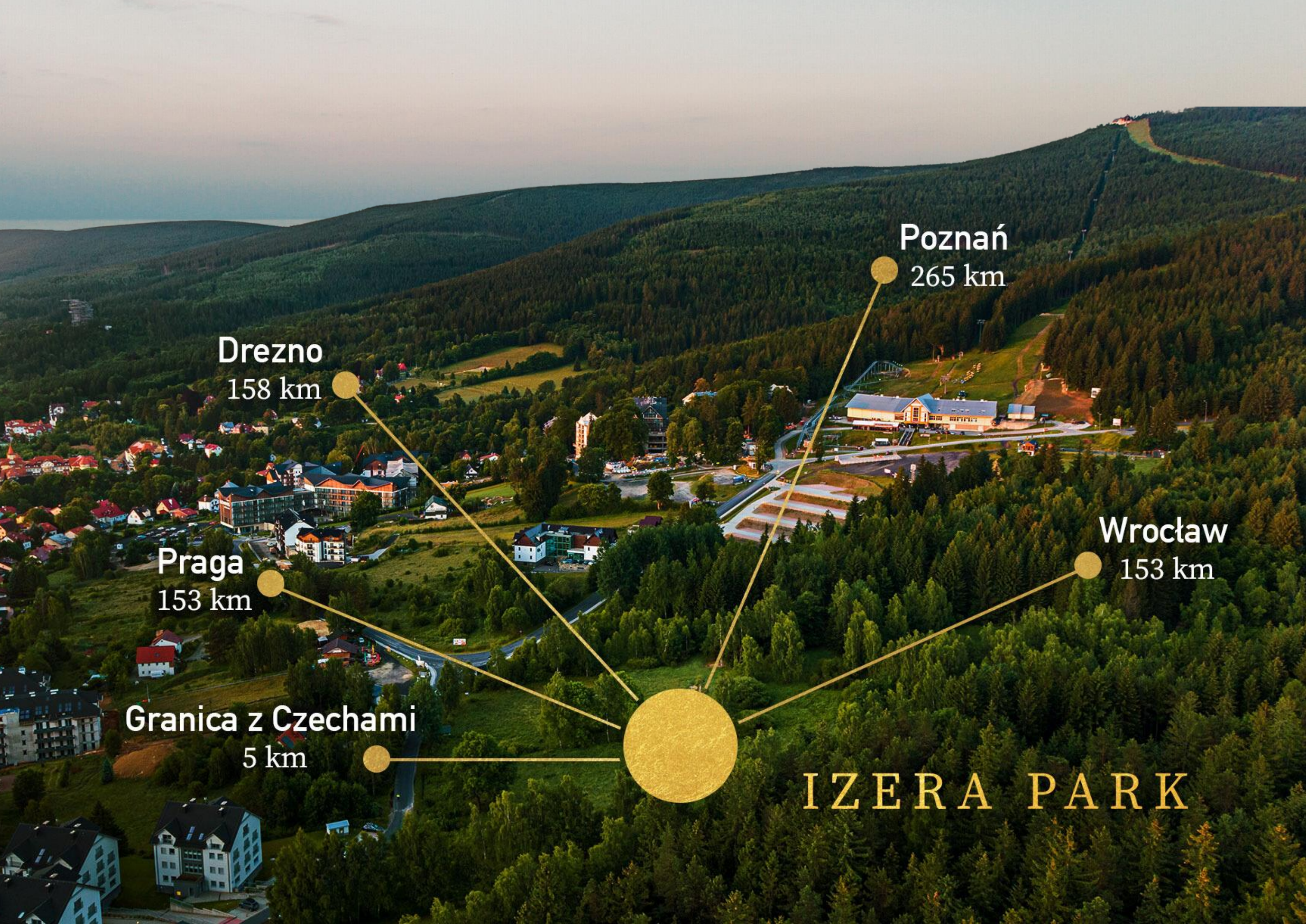


IZERA PARK

Proxin



z widokiem na naturę



Poznań
265 km

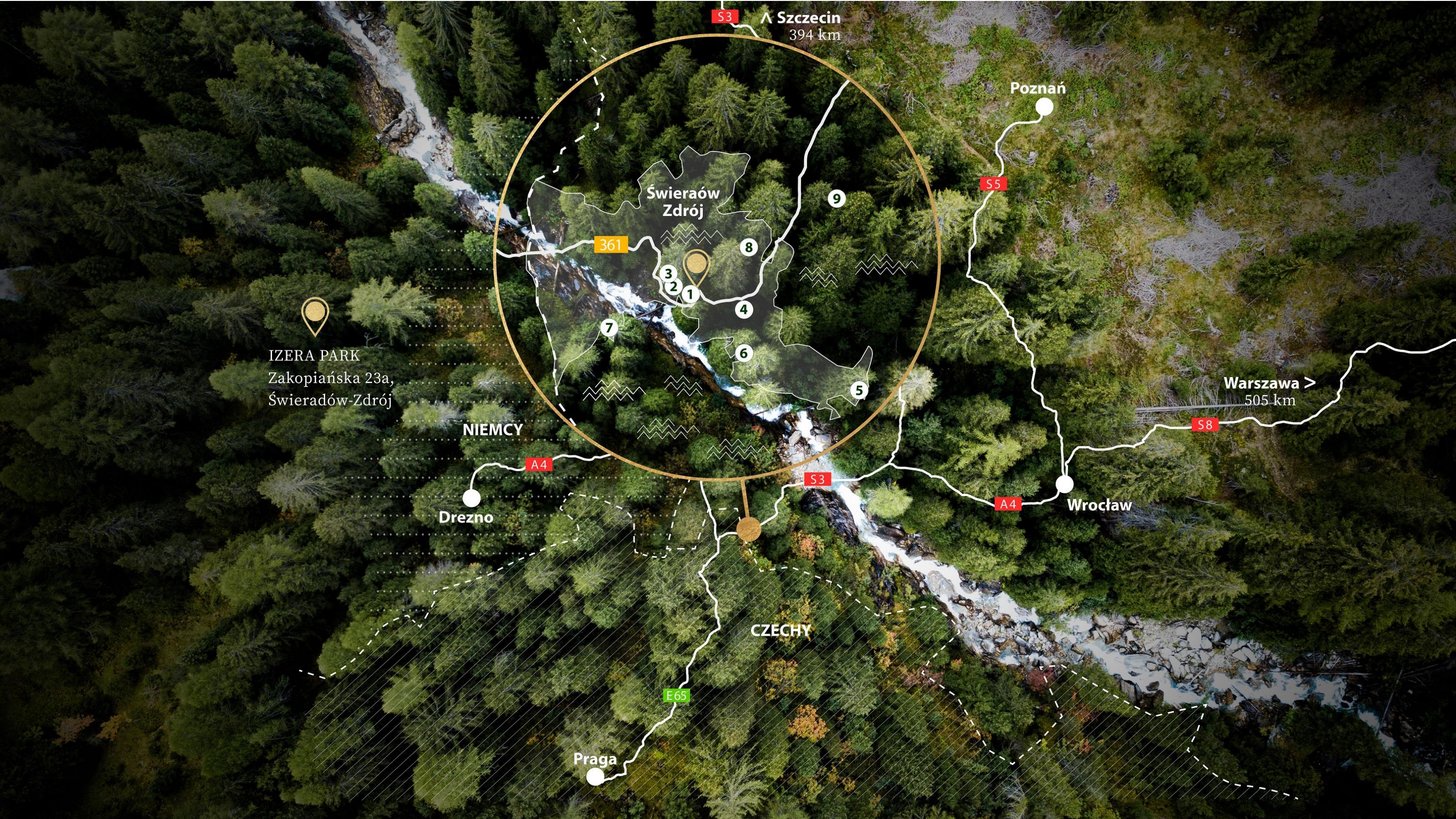
Drezno
158 km

Wrocław
153 km

Praga
153 km

Granica z Czechami
5 km

IZERA PARK



1. Kolej gondolowa Świeradów Zdrój
2. Single Track Zajęcznik
3. Wieża Widokowa na Młynicy

4. Park Zdrojowy Świeradów Zdrój
5. Wodospad Kwisa – Świeradów Zdrój
6. Wieża widokowa Sky Walk

7. Wodospady na Czarnym Potoku
8. Zajęcznik
9. Podziemna trasa turystyczna

*Izera Park to miejsce skupione na najistotniejszej
potrzebie jego mieszkańców- komforcie życia.*





IZERA PARK

jest mnóstwo powodów aby wybrać się w góry...

Świeradów Zdrój i Góry Izerskie nazywane są **Rowerową Krainą**. Tutaj każdy miłośnik dwóch kółek znajdzie coś dla siebie, a przebojem ostatnich sezonów są trasy rowerowe Single Track. Jeśli wolisz **piesze wędrówki** to nasze sąsiedztwo oferuje wiele malowniczych szlaków i tras turystycznych. Dzięki łagodnym podejściom, Góry Izerskie są idealnym miejscem na rodzinne górskie wyprawy. Możecie też odkrywać piękno dawnych czasów spacerując po zabytkowych uliczkach miasta, czy uzdrowskim deptaku **Domu Zdrojowego** z pijalnią wód mineralnych.



Przemierzaj śnieżne szlaki, oddychaj górskim powietrzem i delektuj się zachwycającymi widokami. W Świeradowie Zdroju znajdziesz różnorodne trasy dla narciarzy i snowboardzistów. Zaledwie 500 metrów od naszych apartamentów będziesz miał do dyspozycji **2,5 kilometrową oświetloną trasę narciarską** na Stóg Izerski z najnowocześniejszą w Polsce koleją gondolową. Jeśli uprawiasz **biegówki**, to nie musimy przedstawiać Polany Jakuszyckiej zwanej polską stolicą nart biegowych. Zorganizowanych jest ponad 100 kilometrów tras o różnym stopniu trudności.

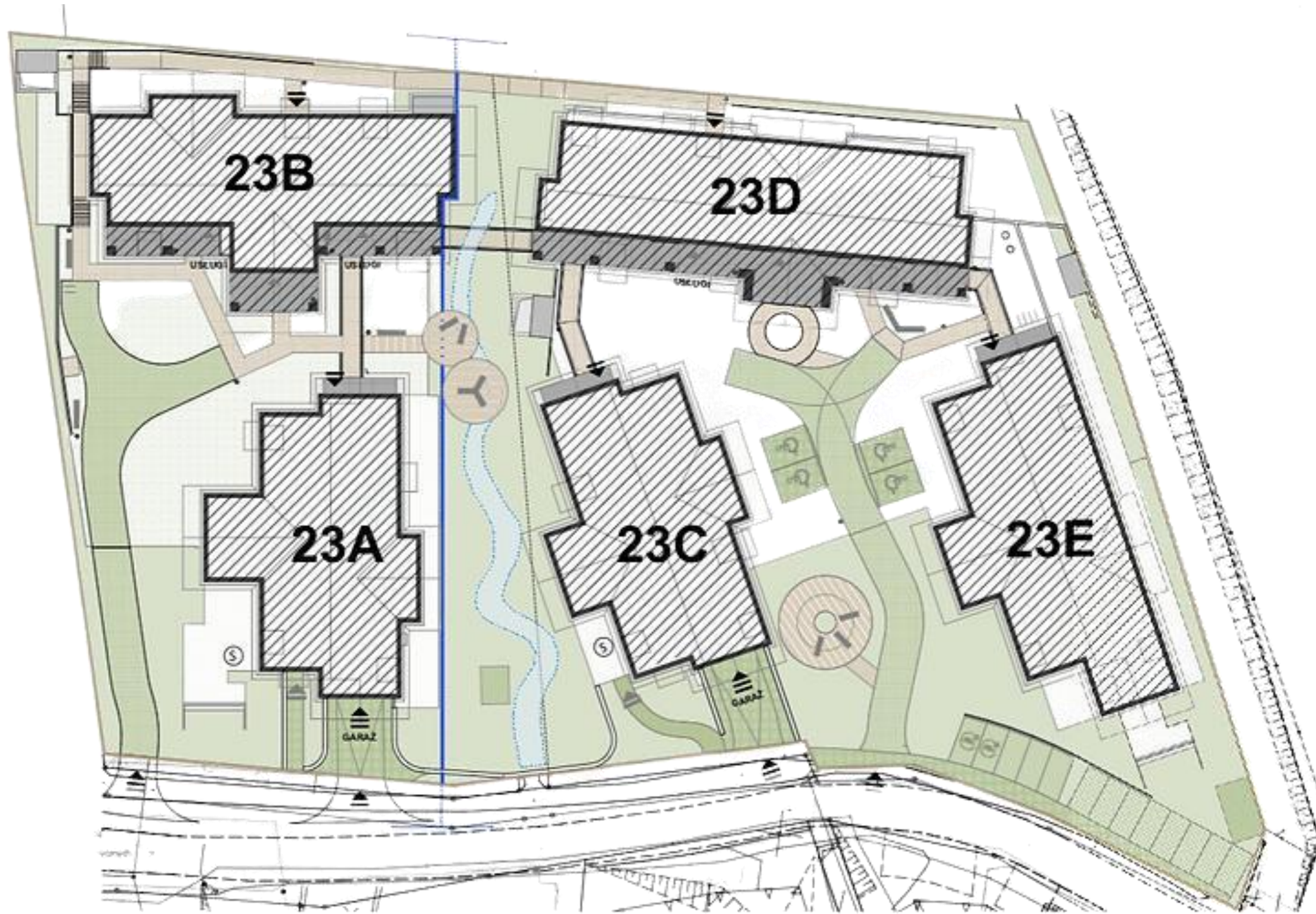




IZERA PARK

lista dostępnych
mieszkań

plan zagospodarowania terenu



IZERA PARK

Mieszkania - Zakopiańska 23A

Nr	Pow. [m ²]	L. pokoi
23A/1	48,70	2
23A/2	71,20	3
23A/3	51,66	2
23A/4	57,74	3
23A/5	32,05	1
23A/6	32,09	1
23A/7	47,29	2

L. usługowe - Zakopiańska 23B

Nr	Pow. [m ²]
23B/U1	205,81
23B/U2	135,67

Mieszkania - Zakopiańska 23C

Nr	Pow. [m ²]	L. pokoi
23C/1	43,27	2
23C/2	32,09	1
23C/3	32,09	1
23C/4	28,45	1
23C/5	53,90	3
23C/6	46,89	2
23C/7	57,89	2
23C/8	47,04	2

L. usługowe - Zakopiańska 23D

Nr	Pow. [m ²]
23D/U1	185,80

Strefa rekreacji - Zakopiańska 23D

Nr	Pow. [m ²]
23D/R	222,70

Mieszkania - Zakopiańska 23E

Nr	Pow. [m ²]	L. pokoi
23E/1	48,53	2
23E/2	45,53	2
23E/3	52,21	3
23E/4	53,50	2
23E/5	78,94	3
23E/6	45,41	2

Rzut kondygnacji -1



Rzut kondygnacji -1



Rzut parteru



Rzut parteru



Rzut parteru

- Lokale usługowe
- Lokale mieszkalne - Zakopiańska 23A
- Lokale mieszkalne - Zakopiańska 23C
- Lokale mieszkalne - Zakopiańska 23E
- Strefa rekreacji
- Rowerownia / narciarnia
- Pomieszczenia techniczne / gospodarcze



Mieszkania - Zakopiańska 23A

Nr	Pow. [m ²]	L. pokoi
23A/8	48,76	2
23A/9	71,20	3
23A/10	51,66	2
23A/11	57,74	3
23A/12	32,05	1
23A/13	32,09	1
23A/14	47,29	2
23A/15	45,21	2

Mieszkania - Zakopiańska 23B

Nr	Pow. [m ²]	L. pokoi
23B/1	44,98	2
23B/2	45,03	2
23B/3	50,54	2
23B/4	82,76	3
23B/5	71,67	3
23B/6	45,14	2
23B/7	32,09	1
23B/8	32,09	1
23B/9	28,96	1

Mieszkania - Zakopiańska 23C

Nr	Pow. [m ²]	L. pokoi
23C/9	43,32	2
23C/10	32,09	1
23C/11	32,09	1
23C/12	28,45	1
23C/13	53,90	3
23C/14	46,89	2
23C/15	57,89	2
23C/16	28,27	1
23C/17	50,03	2

Mieszkania - Zakopiańska 23D

Nr	Pow. [m ²]	L. pokoi
23D/01	45,71	2
23D/02	48,40	2
23D/03	45,73	2
23D/04	42,71	2
23D/05	40,61	2
23D/06	43,10	2
23D/07	44,96	2
23D/08	43,25	2
23D/09	45,22	2
23D/10	49,21	2
23D/11	29,12	1

Mieszkania - Zakopiańska 23E

Nr	Pow. [m ²]	L. pokoi
23E/7	45,13	2
23E/8	46,93	2
23E/9	48,54	2
23E/10	45,53	2
23E/11	52,21	3
23E/12	53,50	2
23E/13	78,94	3
23E/14	45,41	2

Rzut parteru



Rzut parteru



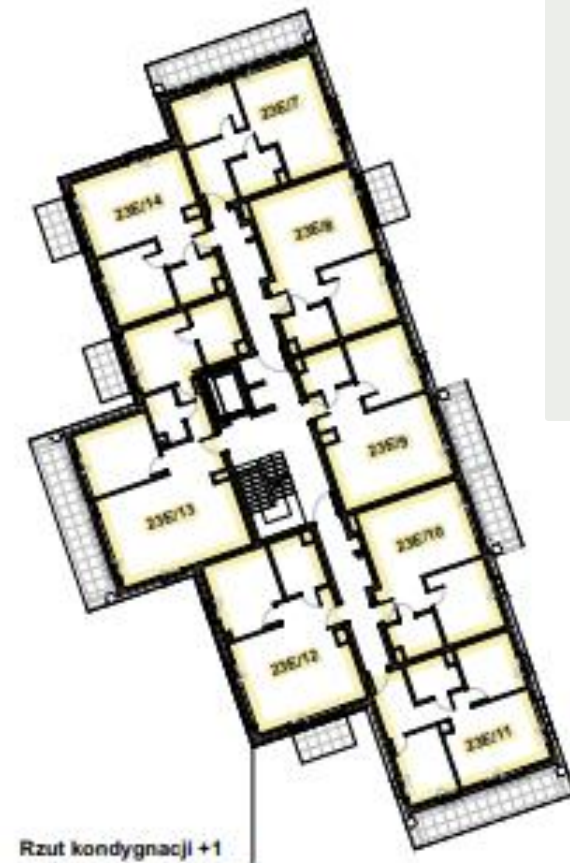
Rzut kondygnacji +1



Rzut kondygnacji +1



Rzut kondygnacji +1



- Lokale mieszkalne - Zakopiańska 23A
- Lokale mieszkalne - Zakopiańska 23B
- Lokale mieszkalne - Zakopiańska 23C
- Lokale mieszkalne - Zakopiańska 23D
- Lokale mieszkalne - Zakopiańska 23E
- Pomieszczenia techniczne / gospodarcze



Mieszkania - Zakopiańska 23A

Nr	Pow. [m ²]	L. pokoi
23A/16	48,76	2
23A/17	71,20	3
23A/18	51,66	2
23A/19	57,74	3
23A/20	32,05	1
23A/21	32,09	1
23A/22	47,29	2
23A/23	45,21	2

Mieszkania - Zakopiańska 23B

Nr	Pow. [m ²]	L. pokoi
23B/10	44,98	2
23B/11	45,03	2
23B/12	50,54	2
23B/13	82,76	3
23B/14	71,66	3
23B/15	45,14	2
23B/16	32,09	1
23B/17	32,09	1
23B/18	48,64	2

Mieszkania - Zakopiańska 23C

Nr	Pow. [m ²]	L. pokoi
23C/18	38,59	2
23C/19	62,52	2
23C/20	77,61	3
23C/21	43,34	2
23C/22	51,82	2
23C/23	26,38	1
23C/24	44,51	2

Mieszkania - Zakopiańska 23D

Nr	Pow. [m ²]	L. pokoi
23D/12	45,71	2
23D/13	48,40	2
23D/14	45,73	2
23D/15	42,71	2
23D/16	40,61	2
23D/17	43,10	2
23D/18	44,95	2
23D/19	43,25	2
23D/20	45,21	2
23D/21	49,21	2
23D/22	46,85	2

Mieszkania - Zakopiańska 23E

Nr	Pow. [m ²]	L. pokoi
23E/15	45,13	2
23E/16	46,94	2
23E/17	48,54	2
23E/18	45,53	2
23E/19	52,20	3
23E/20	53,51	2
23E/21	78,94	3
23E/22	45,41	2

Rzut kondygnacji +1



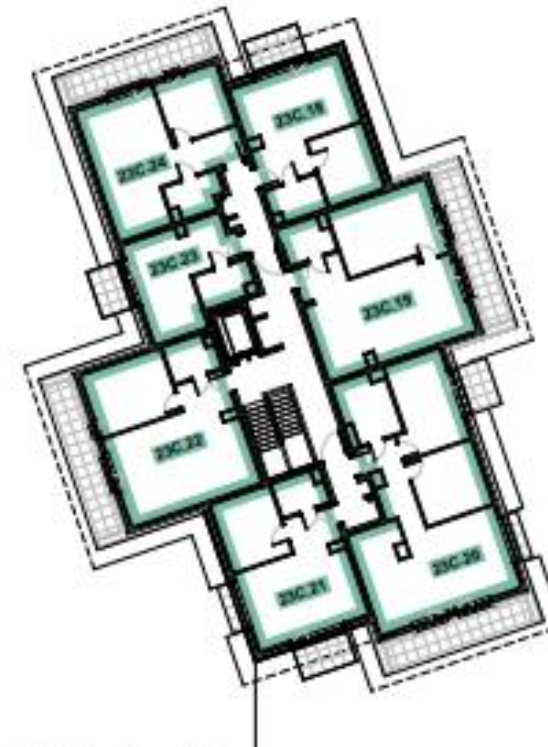
Rzut kondygnacji +1



Rzut kondygnacji +2



Rzut kondygnacji +2



Rzut kondygnacji +2



- Lokale mieszkalne - Zakopiańska 23A
- Lokale mieszkalne - Zakopiańska 23B
- Lokale mieszkalne - Zakopiańska 23C
- Lokale mieszkalne - Zakopiańska 23D
- Lokale mieszkalne - Zakopiańska 23E
- Pomieszczenia techniczne / gospodarcze



mieszkania:

piętro 2 + piętro 3



Mieszkania - Zakopiańska 23A

Nr	Pow. [m ²]	L. pokoi
23A/24	45,01	2
23A/25	62,51	3
23A/26	103,00	3
23A/27	62,23	2
23A/28	43,55	2
23A/29	40,12	2

Mieszkania - Zakopiańska 23B

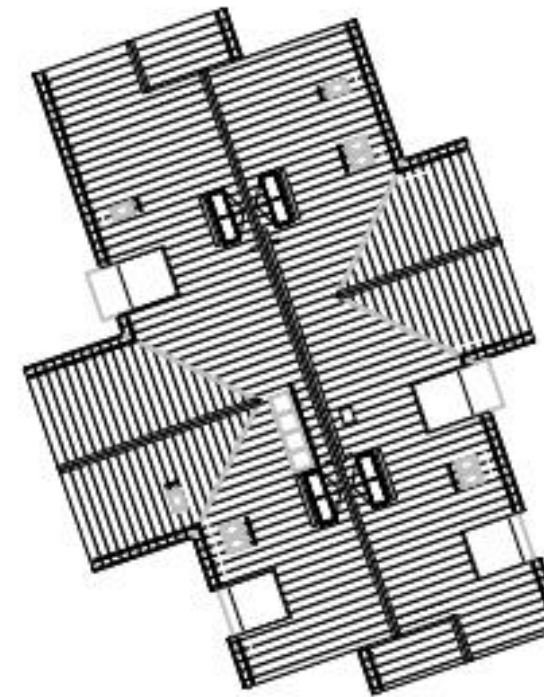
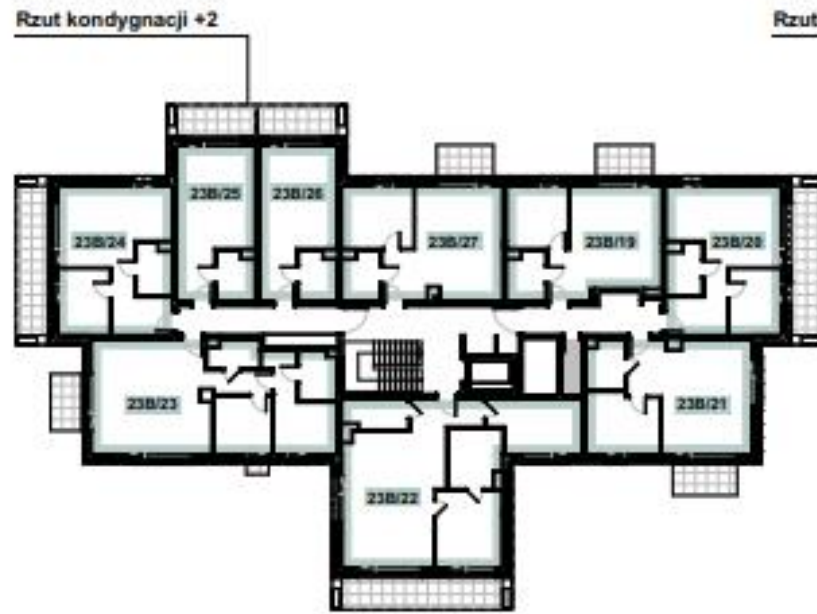
Nr	Pow. [m ²]	L. pokoi
23B/19	44,98	2
23B/20	45,03	2
23B/21	50,54	2
23B/22	82,76	3
23B/23	71,67	3
23B/24	45,14	2
23B/25	32,09	1
23B/26	32,09	1
23B/27	48,64	2

Mieszkania - Zakopiańska 23D

Nr	Pow. [m ²]	L. pokoi
23D/23	45,71	2
23D/24	48,40	2
23D/25	45,73	2
23D/26	42,71	2
23D/27	40,61	2
23D/28	43,02	2
23D/29	44,96	2
23D/30	43,25	2
23D/31	45,21	2
23D/32	49,21	2
23D/33	46,85	2

Mieszkania - Zakopiańska 23E

Nr	Pow. [m ²]	L. pokoi
23E/23	39,75	2
23E/24	43,23	2
23E/25	45,43	2
23E/26	42,62	2
23E/27	99,45	3
23E/28	69,84	3
23E/29	42,00	2



- Lokale mieszkalne - Zakopiańska 23A
- Lokale mieszkalne - Zakopiańska 23B
- Lokale mieszkalne - Zakopiańska 23D
- Lokale mieszkalne - Zakopiańska 23E
- Pomieszczenia techniczne / gospodarcze



Proxin

Biuro sprzedaży
Proxin Świeradów Sp. z o.o.
ul. Meissnera 4/U3, 60-408 Poznań
sprzedaz@izerapark.pl
+48 61 671 18 05

Adres inwestycji
ul. Zakopiańska 23A, 23B, 23C, 23D, 23E
Świeradów Zdrój
www.izerapark.pl



IZERA PARK

Powierzchnie pomieszczeń obliczono wg normy PN-ISO 9836:2022-07 na poziomie podłogi z uwzględnieniem wykończenia ścian (nie licząc listew cokołowych i progów). Wymiary oraz powierzchnie mają charakter poglądowy i mogą różnić się nieznacznie od powierzchni rzeczywistych po wybudowaniu budynku. Aranżacja pomieszczeń jest tylko propozycją, ma charakter poglądowy i nie stanowi oferty handlowej.

Mieszkania - Zakopiańska 23B

Nr	Pow. [m ²]	L. pokoi
23B/28	41,44	2
23B/29	40,22	2
23B/30	46,60	2
23B/31	72,15	3
23B/32	65,15	3
23B/33	40,12	2
23B/34	61,27	2
23B/35	44,96	2

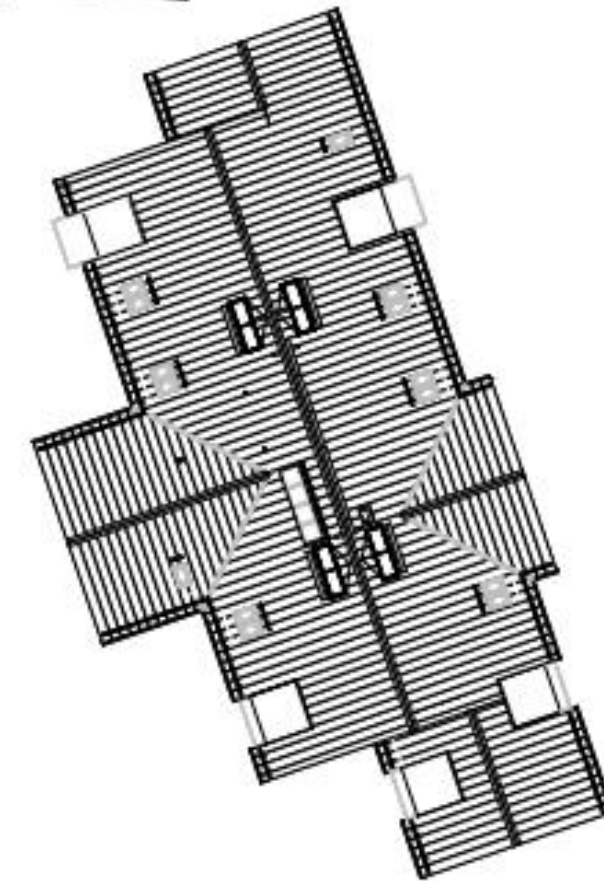
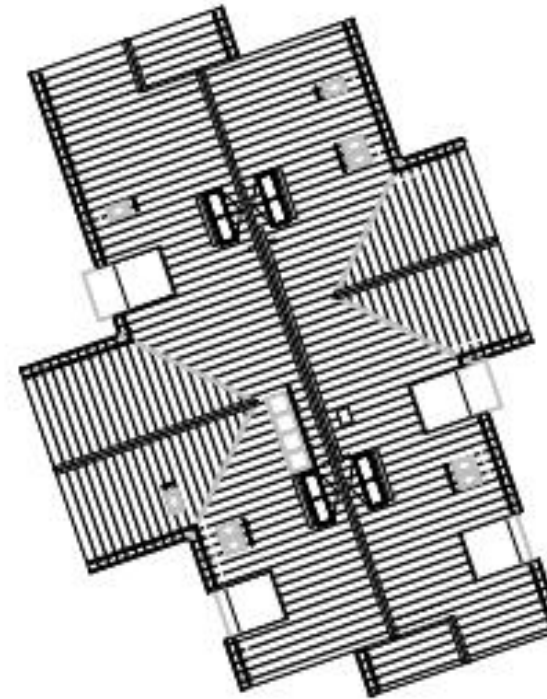
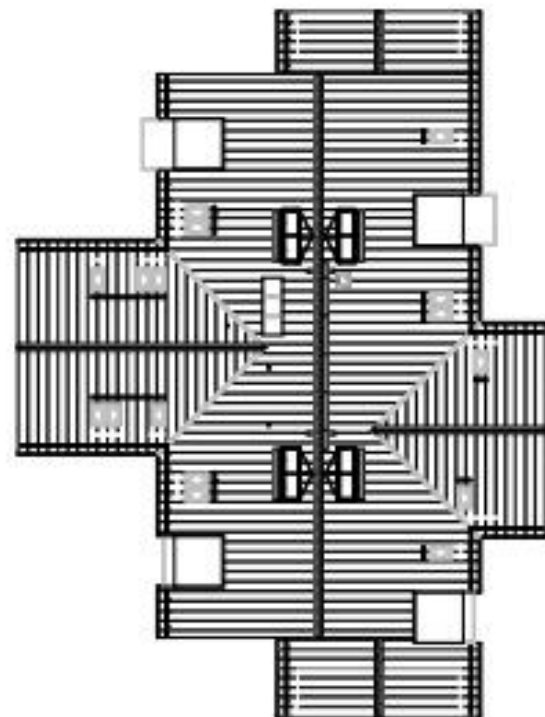
Mieszkania - Zakopiańska 23D

Nr	Pow. [m ²]	L. pokoi
23D/34	42,87	2
23D/35	45,12	2
23D/36	42,31	2
23D/37	39,06	2
23D/38	37,07	2
23D/39	39,15	2
23D/40	41,41	2
23D/41	39,83	2
23D/42	40,22	2
23D/43	45,50	2
23D/44	43,34	2

Rzut kondygnacji +3



Rzut kondygnacji +3



- Lokale mieszkalne - Zakopiańska 23B
- Lokale mieszkalne - Zakopiańska 23D
- Pomieszczenia techniczne / gospodarcze





Komórki lokatorskie
Zakopiańska 23A / 23B

Nr	Pow. [m ²]
1	3,04
2	3,04
3	3,44
4	3,26
5	3,01
6	2,57
7	1,86
8	3,63
9	3,53
10	3,64
11	2,56
12	2,39
13	2,00
14	2,30
15	4,62

Rowerownie
Zakopiańska 23A / 23B

Nr	Pow. [m ²]
1	11,29
2	9,23



Uwaga: możliwy przebieg instalacji pod stropem w niektórych komórkach lokatorskich, boksach rowerowych lub nad niektórymi miejscami postojowymi

- Klatka schodowa - Zakopiańska 23A
- Klatka schodowa - Zakopiańska 23B
- Klatka schodowa - Zakopiańska 23C
- Klatka schodowa - Zakopiańska 23D
- Klatka schodowa - Zakopiańska 23E
- Pomieszczenia techniczne / gospodarcze
- Schowek na sprzęt sportowy wydzielony ścianami murowanymi
- Schowek na sprzęt sportowy wydzielony w systemie Janus&Janus
- Rowerownie
- Podciąg



Komórki lokatorskie
Zakopiańska 23C/23D/23E

Nr	Pow. [m ²]
1	5,21
2	7,82
3	2,36
4	2,36
5	2,26
6	5,71
7	7,06
8	7,27
9	4,21
10	3,30
11	3,51
12	3,60
13	2,71
14	2,92
15	2,95
16	4,17
17	5,71
18	2,35
19	2,35
20	2,28
21	1,74
22	1,73
23	2,99
24	2,99
25	2,99
26	5,87
27	3,37
28	3,41

Rowerownie
Zakopiańska 23C/23D/23E

Nr	Pow. [m ²]
1	24,47
2	26,18
3	27,74



skontaktuj się z nami

+48 61 671 18 05

sprzedaz@izerapark.pl

odwiedź nasze biuro

poniedziałek - czwartek 9:00 - 18:00

piątek 8:00 - 17:00

weekendy i święta nieczynne

ul. Janusza Meissnera 4/U3

60-408 Poznań

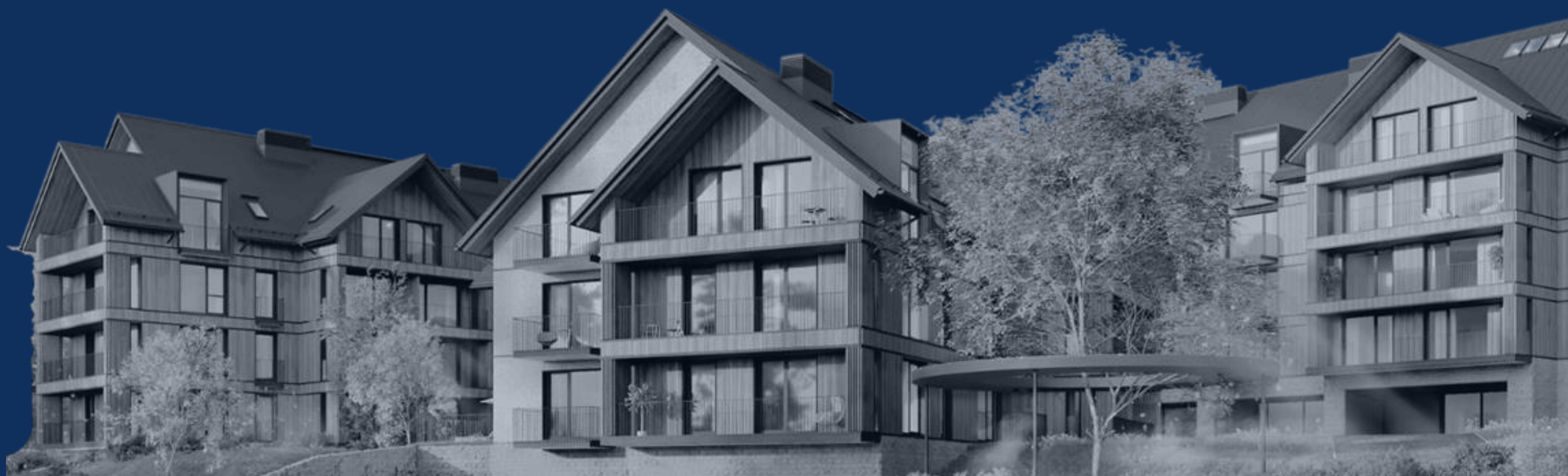


Proxin

deweloper

inwestujemy w przyszłość

Proxin to grupa międzynarodowych inwestorów oraz wysokiej klasy polskich specjalistów rynku nieruchomości. Nasz zespół ma bogate doświadczenie w wielu branżach, jednak od roku 2007 koncentrujemy swoje działania wyłącznie na branży deweloperskiej. W portfolio firmy Proxin znajdują się zarówno nieruchomości komercyjne: budynki biurowe i biurowo-magazynowe, jak i nieruchomości mieszkalne. Ze względu na wysoki popyt w ostatnich latach to właśnie nieruchomości mieszkalne stanowią trzon naszej oferty. Proponujemy szeroki wachlarz lokali począwszy od mieszkań dla właścicieli poprzez mieszkania inwestycyjne (na wynajem), aż do mieszkań wakacyjnych.



Generalny Wykonawca

ERBUD - największa polska niezależna grupa budowlana. Istnieje ponad 33 lata, zaczęła w Toruniu, dziś zatrudnia 3000 osób, składa się z 12 spółek w Polsce i Niemczech, działa też w Litwie, Belgii, Holandii, Francji czy Norwegii. Buduje rzeczy wielkie (jak stołeczna Galeria Młociny), ale też kameralne (też stołeczna DESA Unicum). Buduje obiekty wysokie (jak Hi Piotrkowska w Łodzi), niskie (jak tunel ICE między Kolonią a Bonn) i jeszcze niższe (jak trasa S3). Buduje ekologicznie – jej specjalność to farmy wiatrowe i fotowoltaiczne. ERBUD notowany jest na GPW w Warszawie, jest sygnatariuszem PBB (Porozumienia dla Bezpieczeństwa w Budownictwie), od 3 lat figuruje w prestiżowym rejestrze EMAS, europejskiej ekstraklasie w dziedzinie ekologii. W 2022 r. jako zaledwie jedna z 6 polskich firm znalazła się w zestawieniu najlepszych pracodawców świata amerykańskiego magazynu Forbes.

